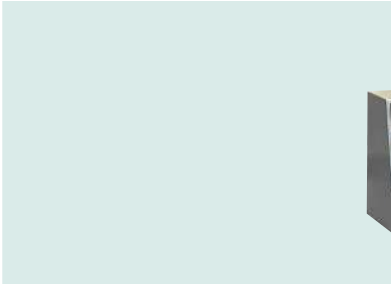


Universalmotor, Typ L Universal motor, type L Moteur universel, type L



Alle Antriebsmotoren Leistungsgröße L sind nach modernsten Gesichtspunkten konstruiert. Für hohe Abgabeleistung mit sehr gutem Wirkungsgrad (bis zu 73 %) und hoher Betriebszuverlässigkeit.

All type L electric motors are built according to the latest technologies. These motors are designed for high output and high efficiency (up to 73 %) and total reliability.

Tous les moteurs d'entraînement de la catégorie L sont construits selon les plus modernes spécifications pour des capacités optimales et des efficacités jusqu'à 73 %, ainsi qu'une grande fiabilité.

Kombinationsmöglichkeiten / Features / Combinaisons



Rotostar-Schalterdeckel mit/ohne Totmannschaltung

Rotostar cover with/without dead man's switch

Couvercle de contacteur Rotostar avec ou sans contacteur type homme mort



Schalterdeckel ohne Schalter mit/ohne Spritzwasserschutz
Schalterdeckel mit Schalter und mit/ohne Schutzschalter

Switch cover without switch with/without water protection
Switch cover with switch with/without protection switch

Couvercle sans contacteur avec ou sans protection à l'eau
Couvercle avec contacteur et avec ou sans contacteur protégé



Drehzahl des Grundmotors
20 000–27 000 min⁻¹
Rotostar-Regelelektronik, Sanftanlauf

Idling speed of basic motor
20 000–27 000 rpm
Rotostar electronic speed control
Soft start device

Vitesse de rotation des moteurs standard
20 000–27 000 min⁻¹
Variation électronique, démarrage progressif avec Rotostar



Handgriff mit Schalter und Arretierung

Handle with switch and lock button

Poignée avec contacteur et arrêt



2000 min⁻¹ (bis / to / jusqu'à 1500 W)
4000 min⁻¹
6000 min⁻¹
8000 min⁻¹



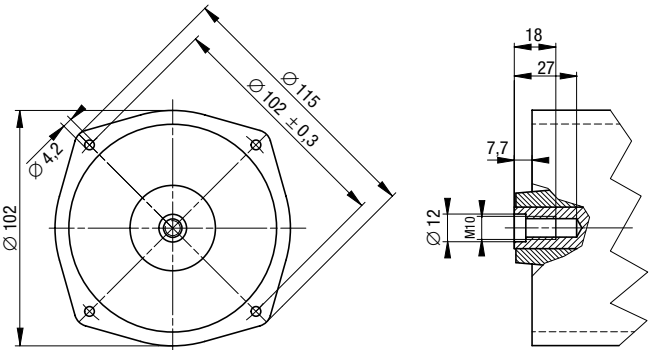
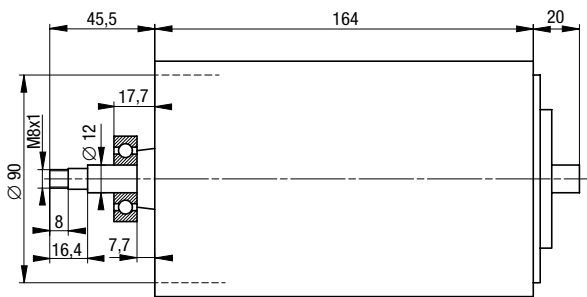
3000 min⁻¹
6000 min⁻¹
12000 min⁻¹



12 000 min⁻¹



Flansch / Flange / Flasque 1:1



Typ Type Modèle	Leerlauf- drehzahl Idling speed Vitesse à vide	Aufnahmeleistung Input rating Puissance absorbée	Lastdrehzahl Speed under load Vitesse sous charge	Abgabeleistung Output rating Puissance réelle	Wirkungsgrad Efficiency Efficience	Drehmoment Torque Couple	Spannungsvarianten Voltage variants Types de tension	Gewicht Weight Poids
	[min ⁻¹]	[W]	[min ⁻¹]	[W]	[%]	[Nm]		[kg]
UAL 20	20 000	1000	10 500	730	72	0,66	100–250	3,9
UAL 23	23 000	1500	14 000	1000	67	0,68	100–250	3,9
UAL 25	25 000	1800	16 200	1250	69	0,73	100–250	3,9
UAL 10-R	4000–10 000	1100	9 500	710	65	0,71	100–250	3,9
UAL 14-R	2500–14 000	1500	14 000	1000	67	0,68	100–250	3,9
UAL 23-R	2500–23 000	1800	16 200	1250	69	0,73	100–250	3,9

Alle Motoren sind schutzisoliert (umspritzte Ankerwelle) und entsprechen den EN 60745 sowie den gültigen EMV-Vorschriften. Weiterhin sind die Grundmotoren von der SEV-Prüfstelle approbiert.

All motors have double insulation (coated armature shaft) and comply with EN 60745; they also meet the valid EMV regulations. These base motors are SEV approved.

Tous les moteurs sont protégés par isolation (induit non laqué) selon normes EN 60745 et normes actuelles EMV. Les moteurs de base sont testés et approuvés selon SEV.