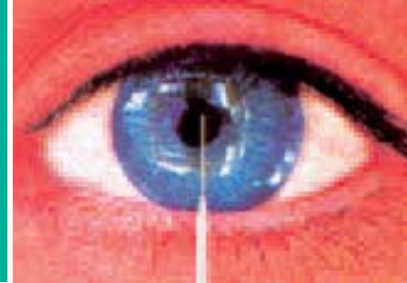


Rostfreie Wellen

Stainless steel core

Arbres en acier inox



Aufbau

4–12 Drähte nichtrostender Edelstahl von hoher Zugfestigkeit pro Lage.

Anwendungsbereich

Chemische Industrie, Lebensmittel-, Nuklearindustrie.

Eigenschaften

Grosse Flexibilität, hohe Drehzahl, Stossdämpfung, ruhiger und vibrationsarmer Lauf, antimagnetisch.

Construction

4 to 12 high tensile strength stainless steel wires per layer.

Applications

Chemical, food, nuclear, and medical industries.

Features

Very flexible, high rpm, shock absorption, smooth running and low in vibrations, antimagnetic.

Conception

4 à 12 fils acier inox haute résistance par couche.

Domaine d'application

Industrie chimique, alimentaire, nucléaire.

Exigences de base

Grande flexibilité, haute vitesse de rotation, bon amortissement aux chocs, fonctionnement silencieux et sans vibration, anti-magnétique.

Typ Type Type	Art.-Nr. Item no. No. d'article	∅	Minimum Biegeradius Min. bend radius Rayon min.	Maximum Drehzahl RPM Rotation max.	Verdrehwinkel Torsional deflection angle Angle de torsion		Bruchlast Breakage torque Charge de rupture		Maximum Drehmoment Dynamic torque capacity Couple max.		Gewicht pro m Weight per m Poids par m	
					[mm]	[mm] ¹⁾	[min ⁻¹]	[<] ²⁾	[Ncm] ³⁾	[Ncm] ⁴⁾		[kg]
	Uhrzeigersinn (Rechtslauf) Clockwise (right-hand direction) Sens des aiguilles d'une montre (sens à droite)	Gegenuhzeigersinn (Linkslauf) Counterclockwise (left-hand direction) Sens inverse des aiguilles d'une montre (sens à gauche)			Drehrichtung Direction of rotation Sens de rotation	Gegendreihrichtung Unwinding of rotation Contre sens de rotation	Drehrichtung Direction of rotation Sens de rotation	Gegendreihrichtung Unwinding of rotation Contre sens de rotation	Drehrichtung Direction of rotation Sens de rotation	Gegendreihrichtung Unwinding of rotation Contre sens de rotation		
RN3,2-23	7765503	7765504	3,2	65	45 000	82	205	160	110	35	25	0,049
RN4-21	4807103	4807104	4	80	40 000	57	88	250	180	58	42	0,075
RF4,75-49	7775903	7775904	4,75	140	15 000	12	16	490	440	100	90	0,107
RN6-25	4932303	4932304	6	120	25 000	14	24	1000	750	230	170	0,165
RN8-31	4969703	4969704	8	160	18 000	3,5	8,5	1950	1200	345	215	0,302
RF10-53	4970703	4970704	10	300	8 000	0,5	1,5	6500	3900	980	590	0,503
RN10-37	4807303	4807304	10	200	15 000	1,4	2,6	4400	3300	470	350	0,499
RF12-77	4970603	4970604	12	350	6 500	0,3	0,8	9500	5600	1350	800	0,713

Fussnoten (1–4) siehe Seite 19

Footnotes (1–4) see page 19

Annotations (1–4) voir page 19